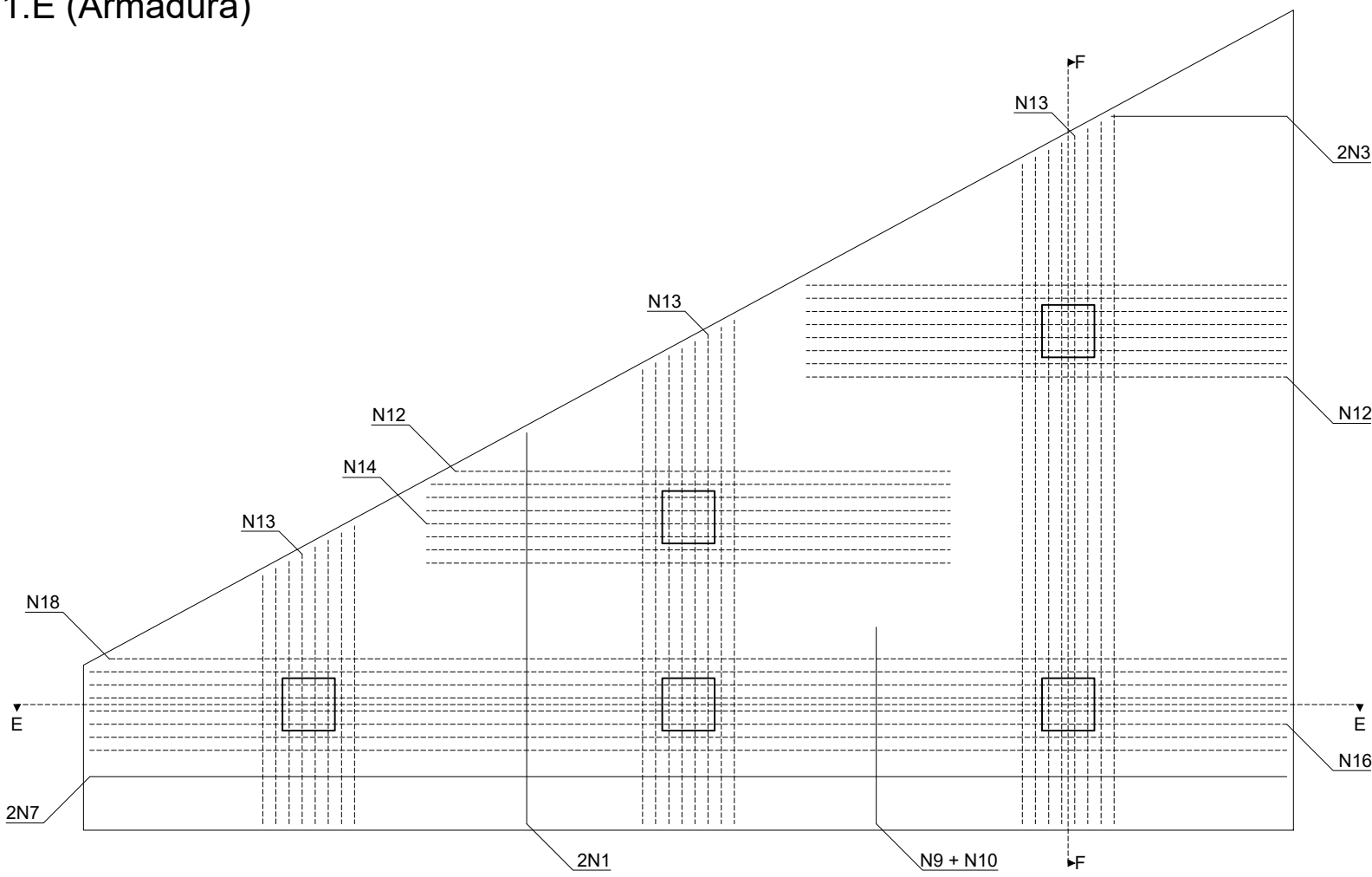
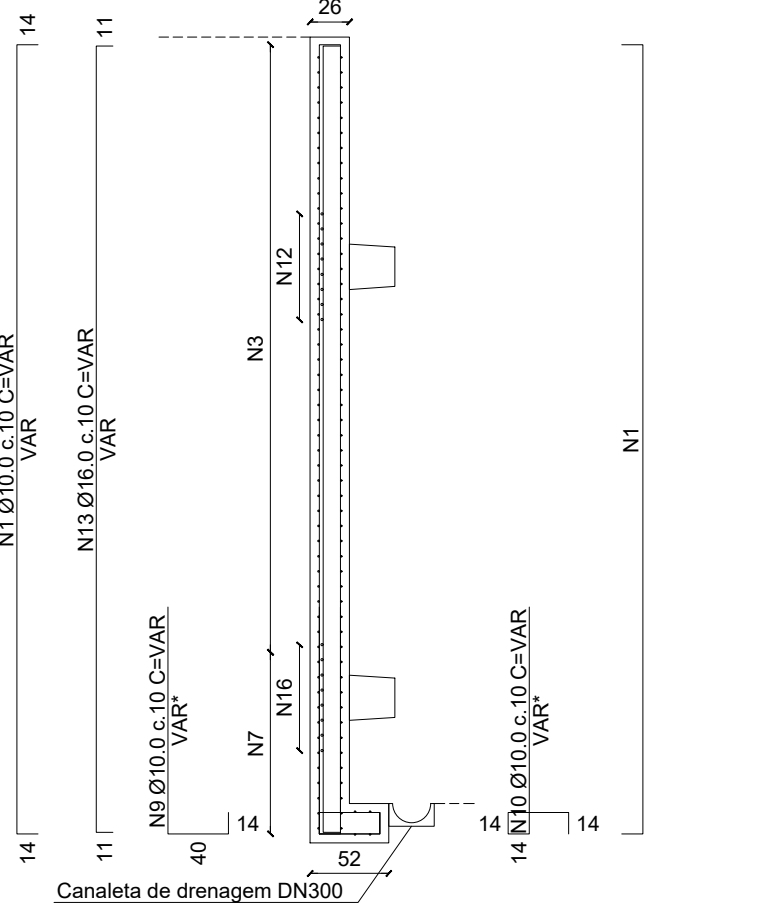


Escala - 1:50

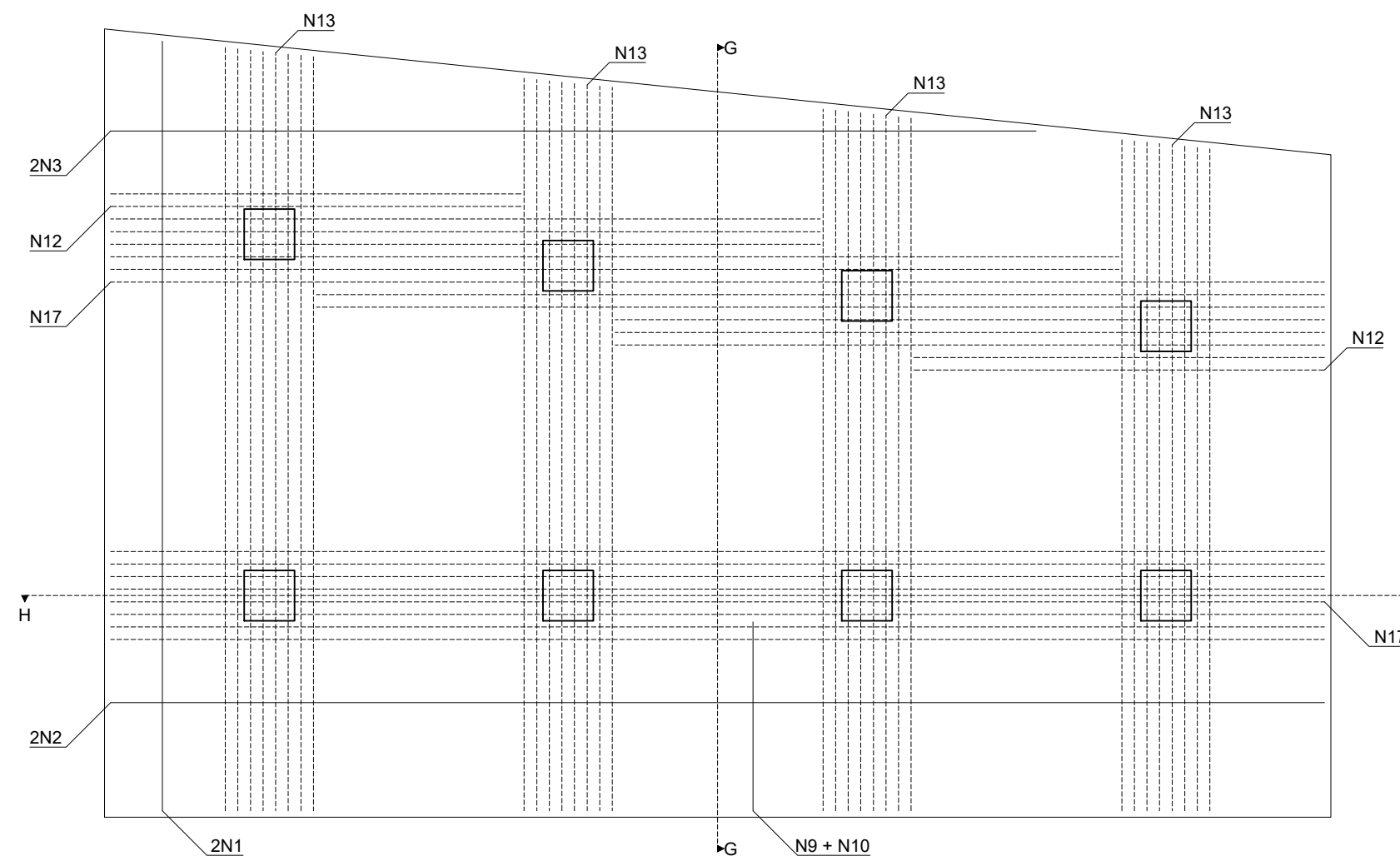


Escala - 1:50

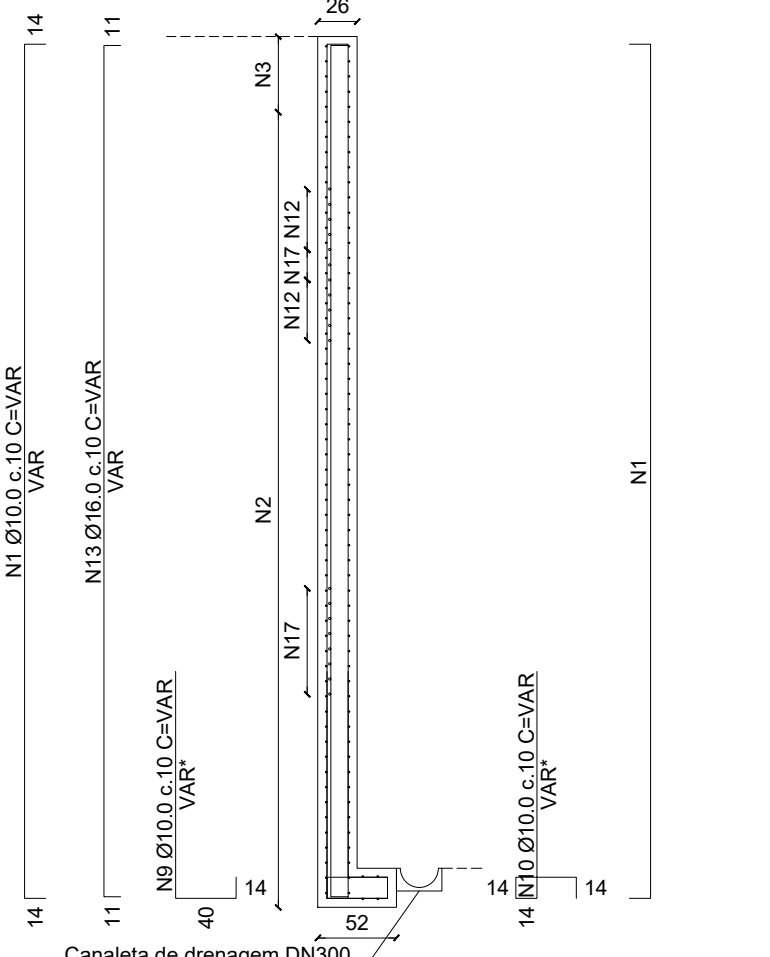


* Adotar 150cm ou o comprimento necessário para chegar ao cobrimento superior do painel.

Escala - 1:50

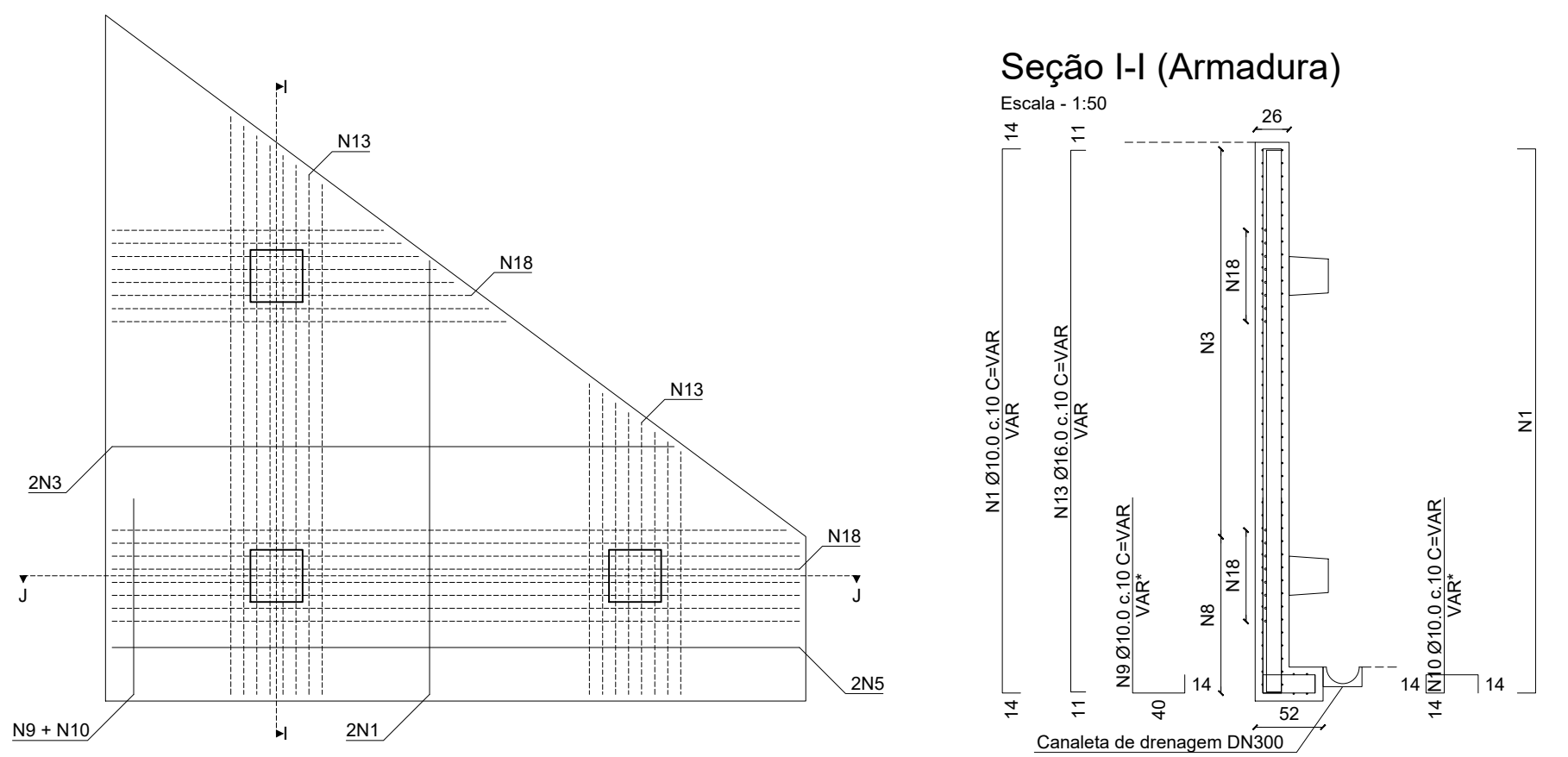


Escala - 1:50



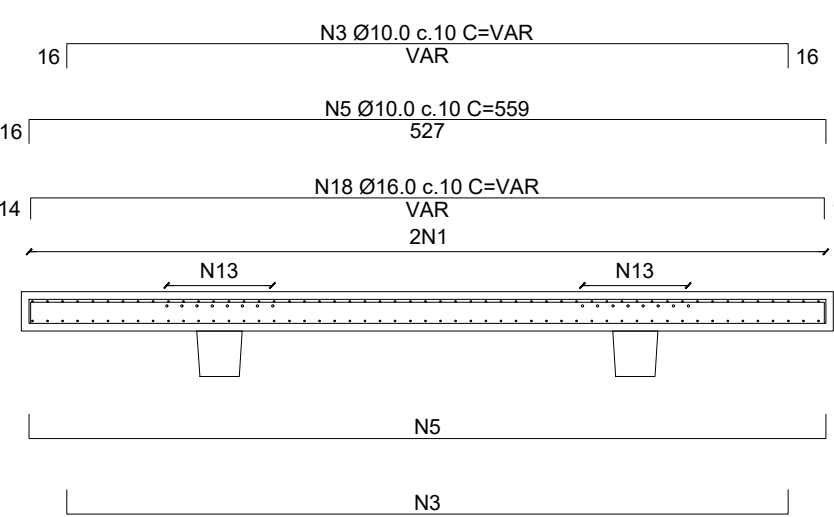
* Adotar 150cm ou o comprimento necessário para chegar ao cobrimento superior do painel.

Escala - 1:50

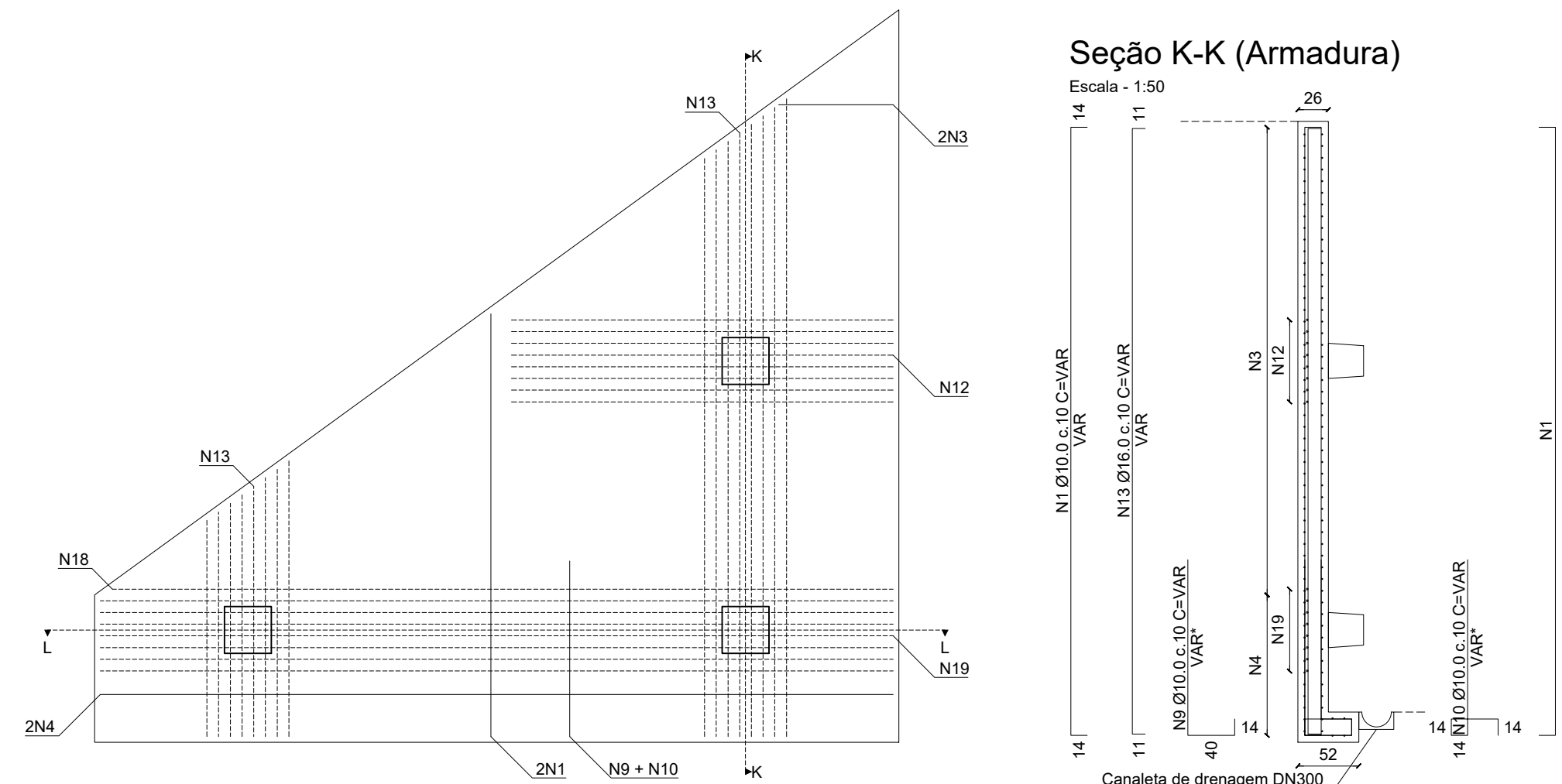


* Adotar 150cm ou o comprimento necessário para chegar ao cobrimento superior do painel

Escala - 1:50

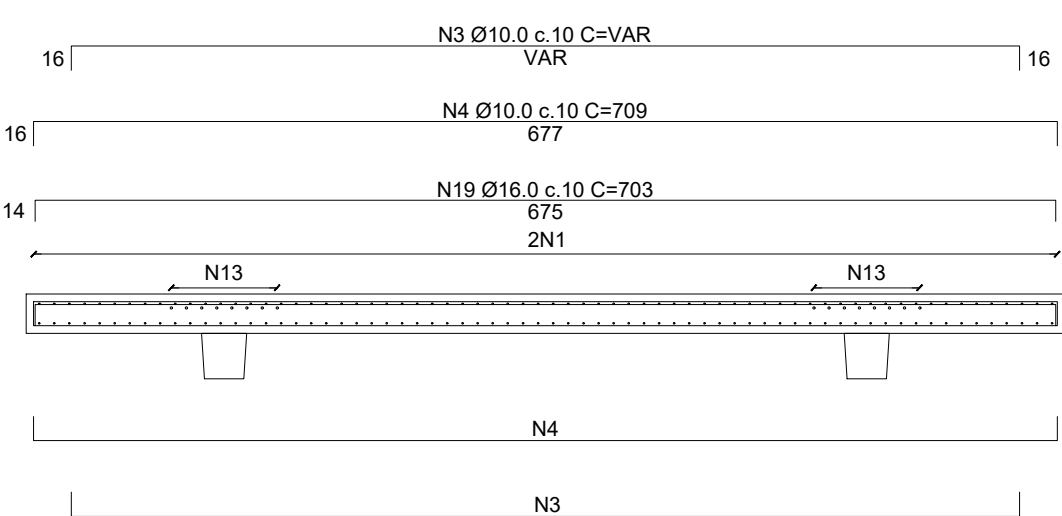


Escala - 1:50

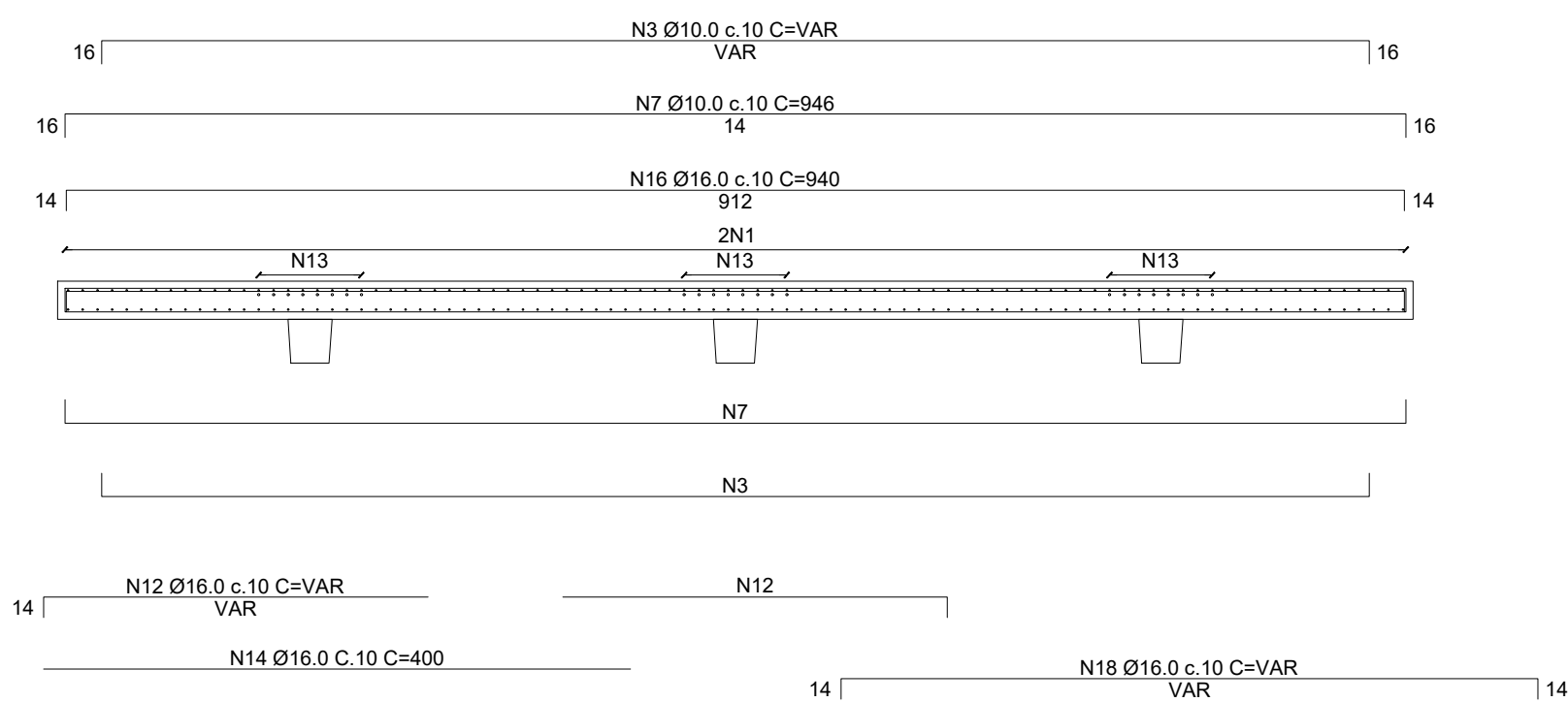


* Adotar 150cm ou o comprimento necessário para chegar ao cobrimento superior do painel.

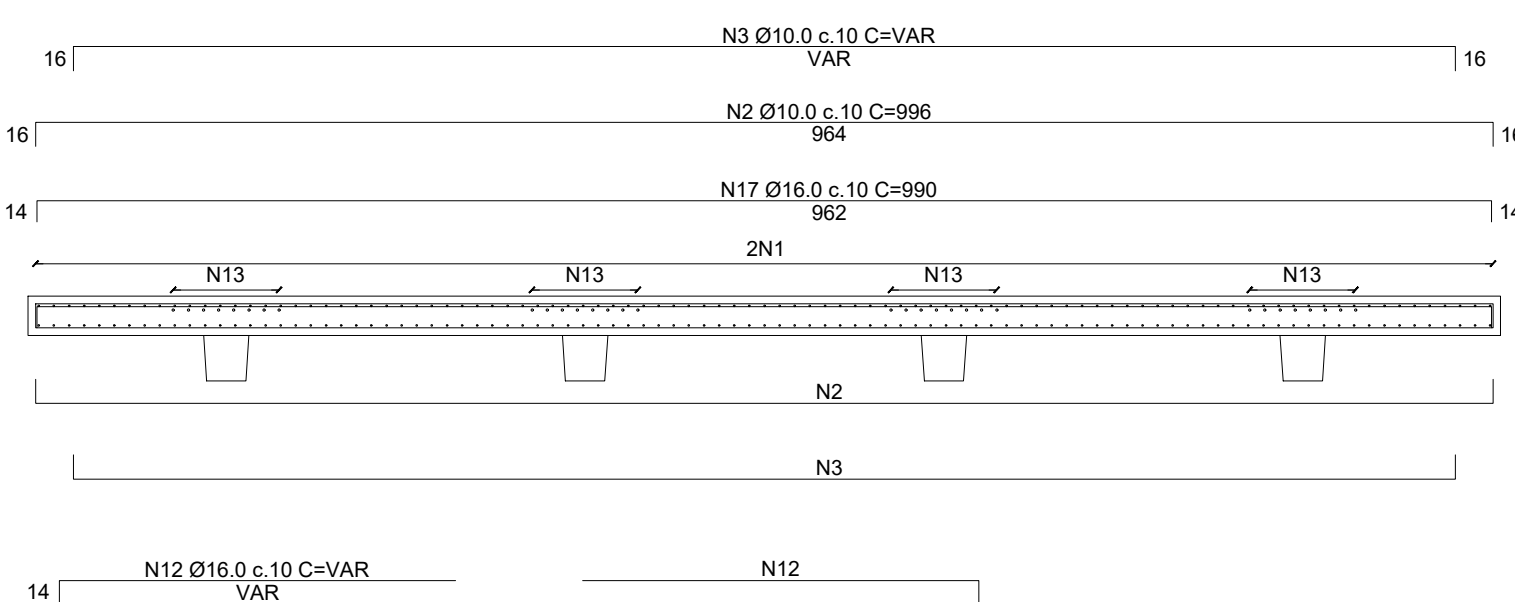
Escala - 1:50



Escala - 1:50



Escala - 1:50



Total + 10%	11474.36
Volume de concreto C30	69.88m³
Drenos Curtos	28un
Drenos Profundos	8un

- 1) Dimensões em centímetros, elevações em metros, exceto onde indicado;
- 2) Este projeto poderá sofrer adaptações quando for função de inferências locais;
- 3) Para efeito de dimensionamento todas as fundações das edificações próximas as contenções foram consideradas profundas;
- 4) Cálculos de drenagem e sua conexão com a drenagem existente, deverão ser dimensionadas e executadas por empresa especializada;
- 5) Em caso de paralisação da obra, deverão ser adotadas medidas objetivando garantir a estabilidade do talude;
- 6) A calda para injeção dos trantes terá o fator $A/C = 0,5$;
- 7) Os drenos serão instalados no ponto médio entre os trantes, conforme vista frontal;
- 8) Concreto FCK 30 MPa;
- 9) Transpasso mínimo de 70cm para $\phi 10,0$ e 110cm para $\phi 12,5$ e $\phi 16,0$;
- 10) Os centralizadores terão distância de 1,5m entre si, ao longo do trante;
- 11) Deverão ser verificadas possíveis interferências dos trantes com as estruturas adjacentes.

Quadro de tirantes (Painéis 1 E, 1 C e 1 D)				Quadro de tirantes (Painéis 2 E, 2 C e 2 D)			
Tirante	Livre	Ancorado	Total	Tirante	Livre	Ancorado	Total
1	700	500	1200	1	700	500	1200
2	700	500	1200	2	700	500	1200
3	500	500	1000	3	700	500	1200
4	700	500	1200	4	700	500	1200
5	300	500	800	5	300	500	800
6	500	800	1300	6	300	500	800
7	300	500	800	7	300	500	800
8	300	500	800	8	300	500	800
9	400	500	900	9	400	500	900
10	500	500	1000	10	500	500	1000
11	300	500	800	11	300	500	800
12	300	500	800	12	300	500	800
13	500	900	1400	13	300	500	800
14	400	500	900	14	300	500	800
15	500	800	1300				
16	300	500	800				
17	300	500	800				
18	300	500	800				
Comprometo total (m)			143	Pressão mínima de injeção após a abertura			


- | | | | | |
|-----------------------|---|-----|-----|---|
| 18 | 300 | 500 | 800 | |
| Comprimento total (m) | | | 182 | |
| - | Pressão mínima de injeção após a abertura da válvula: 12 Kg/cm ² . | | | - |
| - | As coordenadas acima consideram a origem do painel cartesiano ao nível do solo e a esquerda de cada painel. | | | - |
| - | Pressão mínima de injeção após a abertura da válvula: 12 Kg/cm ² . | | | - |
| - | As coordenadas acima consideram a origem do painel cartesiano ao nível do solo e a esquerda de cada painel. | | | - |

Carga Máxima de trabalho	Quadro de esforços		Carga Incorporada
	Carga de ensaio		
17.00 tf	90%	19.10 tf	13.60 tf
	10%	23.80 tf	

- Monobarra Gewy 25mm Plus ou similar.

LEGENDA	DOC. DE REFERÊNCIA
<input type="radio"/> DRENOS CURTOS <input checked="" type="radio"/> DRENOS PROFUNDOS <input type="checkbox"/> TIRANTES	1) VER MEMORIAL DESCRITIVO.

[illegible]

		<h1>PROJETO DE CONTENÇÃO</h1>		CORTINA ATRINTADA		RESPONSÁVEL: ENG. Cylsao Manoel Silveira CREAB 27.405/0	
TÍTULO:		ARMADURAS		ESCALA		INDICADA	
CLIENTE:		AGÊNCIA NACIONAL DE MINERAÇÃO		DATA		11/01/2022	
ENDEREÇO:		Av. Ulysses Guimarães, Rua Vida Nova, 650 Sussuarana Salvador - BA CEP:412-130-00				REV:01	